



PEMERINTAH
KABUPATEN SITUBONDO

GUGUS TUGAS COVID-19
KABUPATEN SITUBONDO

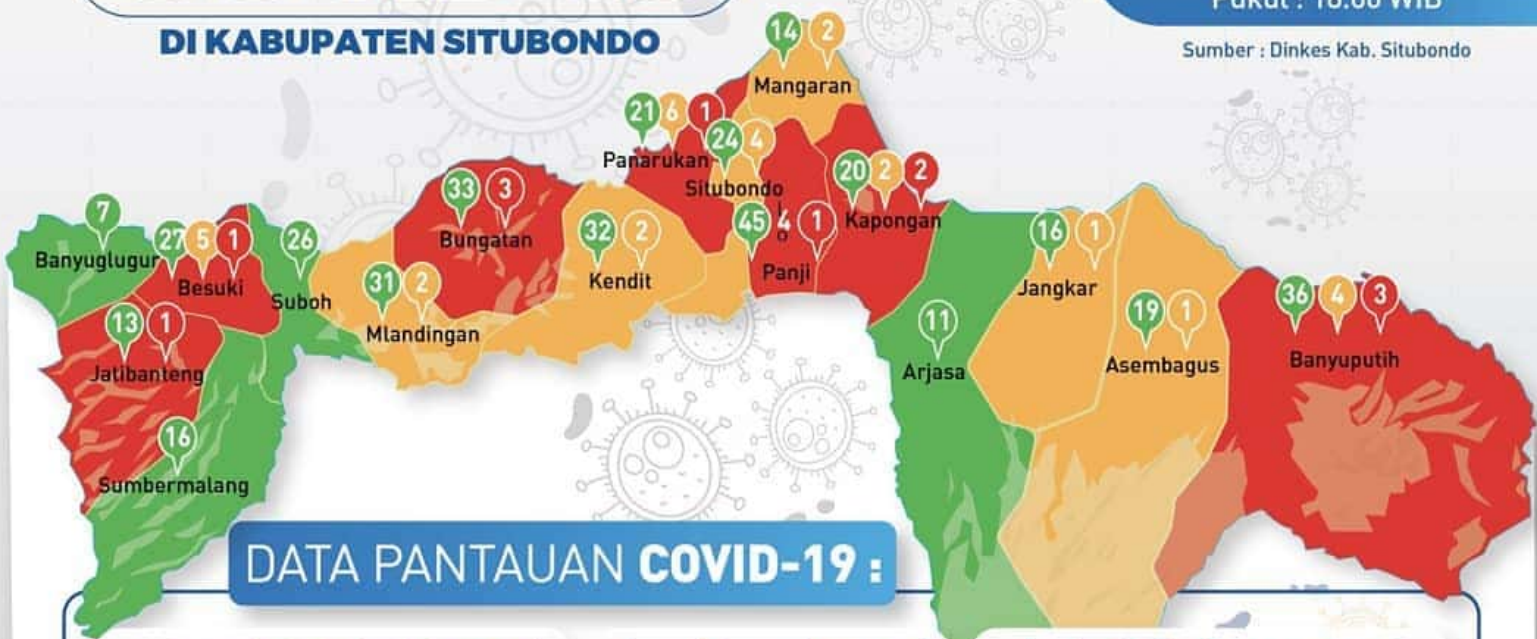
PETA SEBARAN

COVID-19

DI KABUPATEN SITUBONDO

Update : 15 Mei 2020
Pukul : 18.00 WIB

Sumber : Dinkes Kab. Situbondo



DATA PANTAUAN COVID-19 :

391 ODP
+9

Dalam Pemantauan : 86
- Rawat Inap : 1
- Isolasi Mandiri : 85

Selesai Pemantauan : 305

33 PDP

Dalam Pengawasan : 3
- Rawat Inap : 1
- Isolasi Mandiri : 2

Selesai Pengawasan : 30

12 CONFIRM / POSITIF

Dalam Perawatan : 2
- Rawat Inap : 0
- Isolasi Mandiri : 2

Selesai Perawatan (Sembuh) : 10

● ODP (Orang Dalam Pemantauan) ● PDP (Pasien Dalam Pengawasan) ● POSITIF COVID-19

siagacovid19.situbondokab.go.id

! DATA BERSIFAT KUMULATIF, SEHINGGA MESKIPUN TERDAPAT PASIEN SEMBUH, JUMLAH PASIEN POSITIF TIDAK BERUBAH DAN ZONA MERAH TIDAK BERGANTI.

#SholawatBentengCorona

situbondokab.go.id

[situbondokab](https://www.instagram.com/situbondokab)

[situbondokabofficial](https://www.facebook.com/situbondokabofficial)

[situbondokab](https://twitter.com/situbondokab)

[Kabupaten Situbondo](https://www.youtube.com/KabupatenSitubondo)



PEMERINTAH
KABUPATEN SITUBONDO

GUGUS TUGAS COVID-19
KABUPATEN SITUBONDO

SEBARAN PASIEN

Update : 15 Mei 2020
Pukul : 18.00 WIB

	ODP	PDP	POSITIF
KEC. BANYUGLUGUR	7	0	0
KEC. BESUKI	27	5	1
KEC. JATIBANTENG	13	0	1
KEC. SUMBERMALANG	16	0	0
KEC. SUBOH	26	0	0
KEC. MLANDINGAN	31	2	0
KEC. BUNGATAN	33	0	3
KEC. KENDIT	32	2	0
KEC. PANARUKAN	21	6	1
KEC. SITUBONDO	24	4	0
KEC. MANGARAN	14	2	0
KEC. PANJI	45	4	1
KEC. KAPONGAN	20	2	2
KEC. ARJASA	11	0	0
KEC. JANGKAR	16	1	0
KEC. ASEMBAGUS	19	1	0
KEC. BANYUPUTIH	36	4	3
TOTAL	391	33	12

siagacovid19.situbondokab.go.id



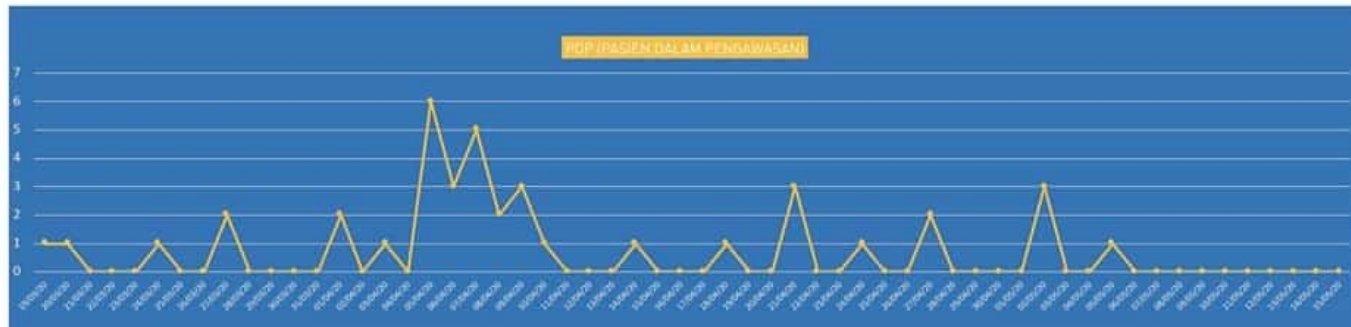
PEMERINTAH
KABUPATEN SITUBONDO

GUGUS TUGAS COVID-19
KABUPATEN SITUBONDO

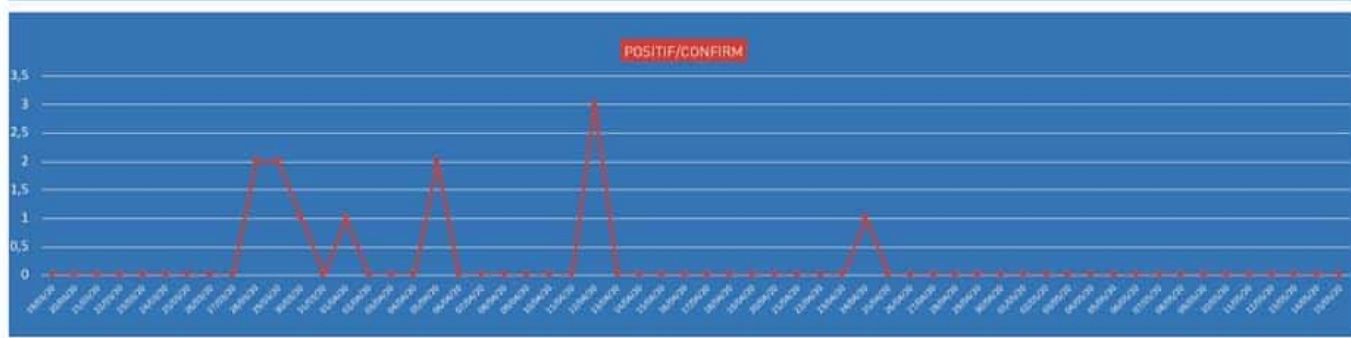
TRENDLINE HARIAN PERKEMBANGAN COVID-19



391



33



12



PEMERINTAH
KABUPATEN SITUBONDO

GUGUS TUGAS COVID-19
KABUPATEN SITUBONDO

GRAFIK PEMANTAUAN COVID-19 - KABUPATEN SITUBONDO

